

LILLIAD
LEARNING CENTER
INNOVATION

Bibliothèque

•
Un lieu unique
pour vivre l'innovation



Université
de Lille

www.lilliad.univ-lille.fr

Au cœur *du campus*

• Un lieu unique
pour penser et
vivre l'innovation

• Ouvert à la communauté universitaire,
aux entreprises et acteurs de l'innovation
et plus largement au grand public, LILLIAD
est un modèle original de transmission des

savoirs, un lieu
d'échanges,
un territoire
d'expérimentation
ouvert depuis
septembre 2016.





Favoriser l'innovation
Des espaces pour favoriser
la démarche design, la créativité,
la transdisciplinarité.



Penser l'innovation
Une programmation scientifique
en partenariat avec le monde
académique et économique.



Montrer l'innovation
Des expositions, des événements,
des outils mis en test.



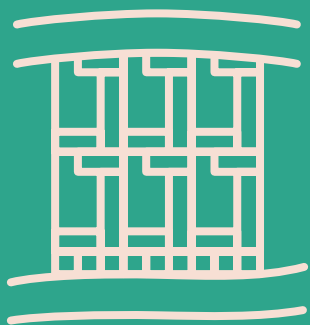
Pratiquer l'innovation
Favoriser la transition lycée-
université, développer le goût
des sciences, croiser outils
pédagogiques et
outils documentaires.

• Un espace
de rencontre
et de circulation
des savoirs

• **LILLIAD intègre**
dans un même espace :

- Une bibliothèque augmentée dans ses usages et ses services.
- Des espaces pour la pédagogie
- Un lieu de valorisation de la recherche partenariale
- Un complexe événementiel

Un ensemble *intégré* composé de 3 pôles



Un pôle événementiel pour organiser ou participer à un événement

- Faciliter les échanges et le partage
- Initier de nouveaux réseaux de collaborations
- Faire émerger des projets ou les enrichir

Un pôle bibliothèque pour étudier, découvrir, se détendre

- Choisir son espace de travail selon ses envies et ses besoins, seul ou en groupe
- Se faire accompagner par un bibliothécaire dans sa recherche d'ouvrages
- Consulter les ressources électroniques et les sujets d'examen
- Faire une pause à la cafétéria en lisant la presse quotidienne



Xperium, un pôle pour découvrir «la recherche en train de se faire»

- Démystifier le monde de la recherche
- Découvrir ce qui se passe dans les laboratoires de l'université
- Rencontrer des chercheurs et des doctorants
- Favoriser le dialogue science – société



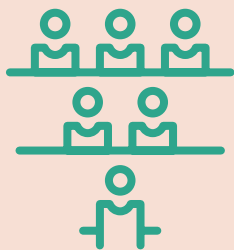
Un ensemble *inclusif et accessible*

•

LILLIAD en quelques chiffres



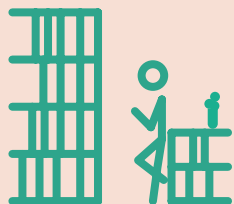
Une bibliothèque
1 000 places assises



2 amphithéâtres
(290 places et 110 places)



50 salles de travail
(groupes de 2 à 20 personnes)



90 000 documents
en accès libre



Une cafétéria
de 50 places

LILLIAD Learning center innovation fait partie d'un réseau documentaire constitué de 4 équipements qui assurent un parfait maillage des principaux campus universitaires lillois.

bu.univ-lille.fr/les-bibliotheques/le-reseau-documentaire

Des collections, *avec plus de 90 000* documents en accès libre

La bibliothèque universitaire est l'un des trois pôles de LILLIAD Learning center Innovation situé au cœur du campus Cité scientifique. LILLIAD est ouvert aux membres de la communauté universitaire, mais aussi à un plus large public, curieux des domaines couverts par les collections des sciences et technologies.

Au niveau 1

Vous trouverez les collections de loisirs (BD, romans, films, guides de voyage...), les méthodes de langue et une sélection de presse généraliste.

Au niveau 2

Les collections sont réparties en 5 grands secteurs disciplinaires et un espace dédié aux revues :



Sciences exactes

Mathématiques, Physique, Chimie, Astronomie.



Sciences économiques

Économie, Droit, Commerce, Transports.



Sciences de la vie

Biologie, Botanique, Zoologie, Médecine, Paléontologie, Sciences de la terre.



Sciences appliquées et Gestion

Comptabilité, Gestion des entreprises, Informatique, Sciences pour l'ingénieur, Agronomie, Génie civil.



Sciences humaines

Sociologie, Services sociaux, Urbanisme, Géographie, Sciences de l'éducation.



Revues et journaux académiques.

Une immense *bibliothèque* numérique

• Livres numériques, revues au format électronique, revues de presse, sujets d'examen et ressources pédagogiques (Ioké), thèses et mémoires, documents anciens numérisés (LillOnum) : vous disposez à tout moment, sur place ou à distance, d'une immense bibliothèque numérique constituée de documents sélectionnés par vos bibliothécaires et enseignants.

La majorité de ces ressources sont accessibles via le moteur de recherche documentaire Lillocat. Certains de ces documents sont en accès libre, d'autres en accès restreint sur authentification (accès réservé aux étudiants et personnels de l'université).

lillocat.univ-lille.fr

• • • 7 Km de documents en réserve

Vous pouvez exploiter les richesses de nos réserves. La plupart de ces documents sont empruntables, certains ouvrages anciens ne pourront cependant vous être communiqués que pour une consultation sur place.



Des services

Emprunter des documents

Un nombre illimité de documents peut être emprunté aux automates de prêt pour une durée de 28 jours. Seuls les DVD sont limités à 5 emprunts pour 14 jours non renouvelables.

Le document que vous avez emprunté n'est pas réservé : sa durée d'emprunt sera prolongée automatiquement une fois. Deux automates de retour interne et externe (24/7) permettent de restituer les livres empruntés à LILLIAD, mais aussi dans l'une des 3 autres BU de l'Université de Lille.

Réserver des documents

À partir du catalogue Lillocat, trouvez les documents situés dans l'une des bibliothèques universitaires, des bibliothèques associées ou en ligne. Si un document est emprunté ou rangé dans notre réserve, identifiez-vous afin de pouvoir le réserver.

lillocat.univ-lille.fr

Faire venir ou suggérer l'achat de documents

Via un formulaire sur le site web utilisez le service du Prêt Entre Bibliothèques (PEB), qui vous permet de faire venir des livres ou articles d'autres bibliothèques, ou soumettez une suggestion d'achat aux bibliothécaires.

lilliad.univ-lille.fr/a-votre-service/emprunter-renouveler

Wifi

2 réseaux wifi sont disponibles dans LILLIAD :

- Eduroam (pour les étudiants, personnels et lecteurs extérieurs inscrits)
- ULILLE-ACCUEIL (pour les visiteurs – accès valable entre 1 et 5 jours)

lilliad.univ-lille.fr/a-votre-service/se-connecter

Reprographie

Utilisez vos identifiants universitaires et votre compte IZLY pour imprimer, photocopier et scanner.

lilliad.univ-lille.fr/a-votre-service/imprimer-photocopier-et-scanner

Casiers

90 casiers individuels équipés de serrures à code sont à votre disposition au rez-de-chaussée. Attention, ils sont systématiquement vidés à chaque fermeture.

LILLIAD

et vous

S'inscrire et bénéficier de tous les services

Étudiants et personnels de l'Université de Lille et des établissements membres de l'EPE, votre inscription est automatique et vos identifiants universitaires vous permettent d'accéder à l'ensemble des services proposés. Inscription possible sous conditions pour tous les autres publics : remplissez le formulaire de pré-inscription en ligne.

lilliad.univ-lille.fr/a-votre-service/inscription

Bénéficier d'une aide bibliographique personnalisée

Vous devez rédiger un travail universitaire, approfondir vos recherches, rédiger une bibliographie ou vous documenter sur un sujet particulier ?

Les bibliothécaires de liaison sont à votre disposition pour vous aider, sur place ou à distance. Contactez-les.

lilliad.univ-lille.fr/disciplines

Découvrir la bibliothèque et ses formations

Recherche d'informations, sélection pertinente de sources, production de bibliographies ? Des outils et des méthodes qui n'auront plus aucun secret pour les étudiants !

L'équipe des bibliothécaires formateurs accompagne les enseignants qui souhaitent intégrer les compétences informationnelles dans leurs dispositifs pédagogiques, à travers une offre de formation modulable, qui s'adapte aux besoins des publics et aux exigences de chaque discipline. Détail de l'offre sur le site LILLIAD ou en contactant vos bibliothécaires formateurs :

scd-formationlilliad@univ-lille.fr

lilliad.univ-lille.fr/se-former/vos-besoins-de-formations

Rendre visibles et accessibles ses productions scientifiques

La bibliothèque accompagne la communauté scientifique dans le contexte évolutif de la diffusion de l'information scientifique.

Dépôt de travaux académiques, interrogations sur le droit d'auteur, diffusion des données et des publications scientifiques, aide au montage de projet, rédaction d'un plan de gestion de données, amélioration de sa visibilité numérique : informez-vous sur la rubrique dédiée aux chercheurs et aux doctorants du site LILLIAD et prenez contact avec vos référents Science ouverte.

Des espaces *pour travailler*

En silence

La majeure partie du niveau 2 est réservée à l'étude silencieuse, dans le respect de tous. Installez-vous librement aux tables filantes ou aux tables de consultation.

En groupe

Près de 50 salles de travail de 2 à 10 places réparties sur les niveaux 1 et 2 sont à votre disposition.

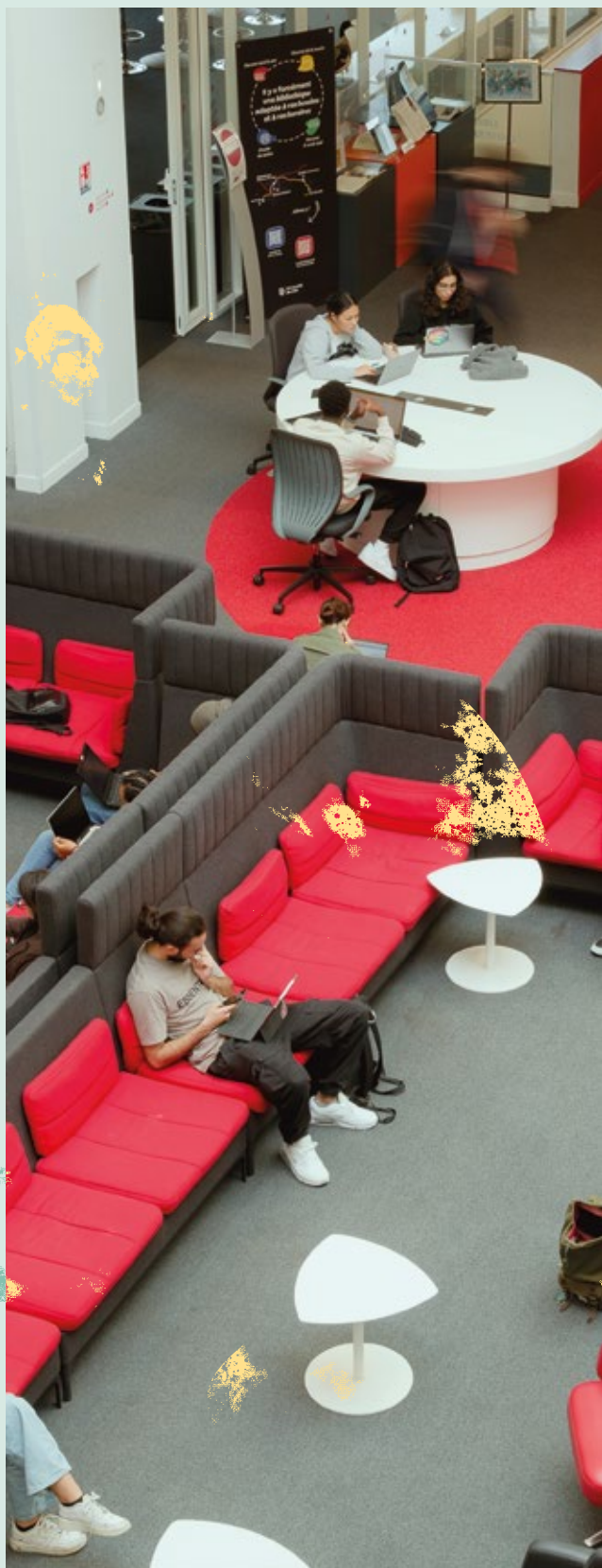
Elles sont équipées de dispositifs informatiques (écrans collaboratifs, visio-conférence, matériels dédiés aux déficients visuels ou auditifs) ou volontairement non technologiques (tableaux blancs fixes ou mobiles).

Ces salles se réservent à distance, à l'aide de vos identifiants universitaires, via l'application Affluences à télécharger sur Google play ou App Store.

affluences.com/lilliad

Des salles complémentaires de 10 et 20 places sont exclusivement destinées à un usage de groupes constitués et ne peuvent être réservées que par un enseignant.

contact : pedagogie-lilliad@univ-lille.fr





● Et pour se détendre

Vous ne résisterez pas à nos banquettes, fauteuils et cocons de sieste... Vous trouverez également un espace où vous restaurer à l'intérieur de notre cafétéria 3,14.

Dans le reste du pôle bibliothèque, seuls les petits encas et boissons avec couvercle sont autorisés.

Xperium

Un concept original

Xperium présente « la recherche en train de se faire » dans les laboratoires de l'Université de Lille autour d'un thème transdisciplinaire.

Créé en 2014, Xperium est un espace inédit dédié à la rencontre entre les chercheurs/doctorants et tous les publics, favorisant le dialogue entre la science et la société.

Ouvert aux élèves (collégiens et lycéens) lors de visites scolaires, Xperium s'adresse également à la communauté universitaire, au monde socio-économique et plus largement au grand public lors d'événements spécifiques.

Visiter Xperium c'est partir à la découverte de 8 espaces présentant des expériences scientifiques, pédagogiques et interactives, reflets de la créativité des chercheurs et de l'excellence de la recherche à l'Université de Lille.

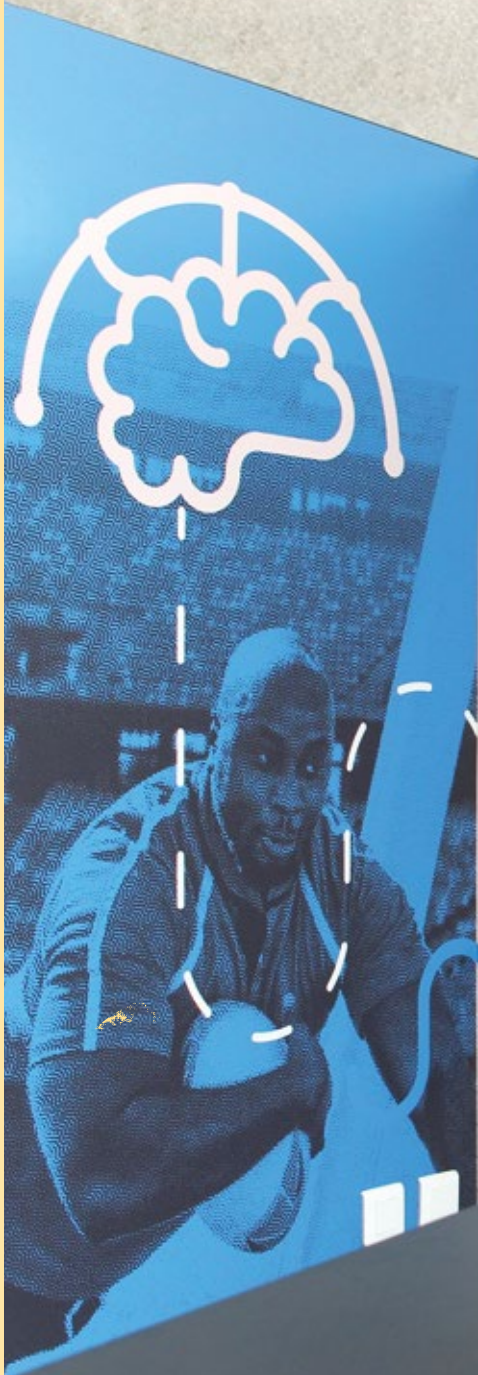
Pour réserver une visite :

xperium@univ-lille.fr

Plus d'infos :

lilliad.univ-lille.fr/xperium

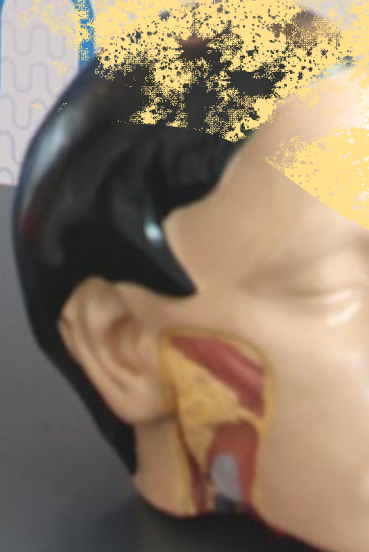




PRÉVENIR LES COMMOTIONS CÉRÉBRALES CHEZ LES RUGBYMEN



De nouveaux outils pour détecter
et anticiper leur gravité



Le pôle événementiel

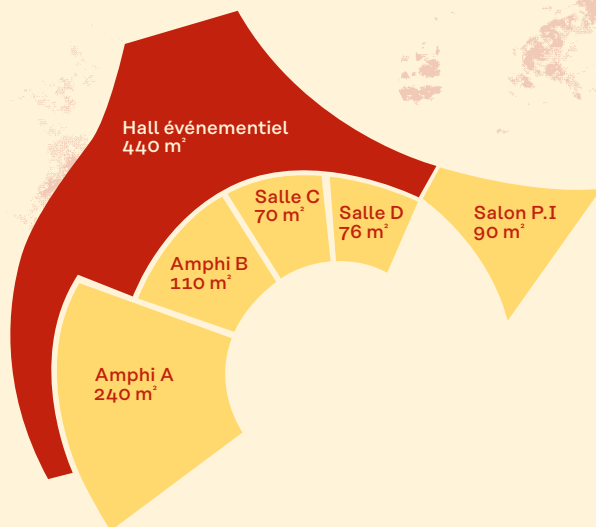


Le pôle événementiel est l'un des trois piliers intégrés composant LILLIAD Learning center Innovation.

Il propose un ensemble intégré de services dédiés, un accompagnement des organisateurs d'événements tout au long du processus et une diversité d'espaces adaptés à des formats événementiels divers.

-
-

Les espaces du pôle événementiel





- **Horaires d'ouverture**
- Nos horaires varient au rythme du calendrier universitaire.
- Retrouvez-les sur notre site.

lilliad.univ-lille.fr/horaires

- **Contact**

LILLIAD Learning center Innovation

Cité scientifique
Avenue Henri Poincaré
BP 30155
59653 Villeneuve d'Ascq Cedex
03 20 43 44 20

lilliad@univ-lille.fr

